

INFORME TÉCNICO

# DIARIO Nº 112

El IDEAM comunica al Sistema Nacional de Gestión del Riesgo (SNGR) y al Sistema Nacional Ambiental (SINA).

Bogotá D. C., Sábado 22 de abril de 2017.

Hora de actualización:  
12:25 p. m.

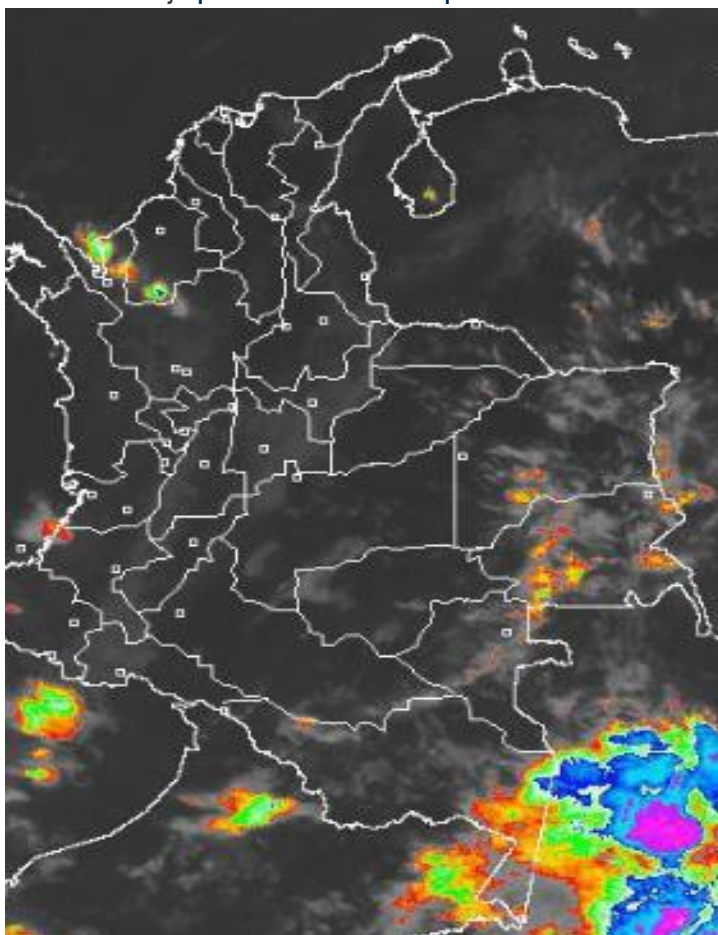


## CONDICIONES HIDROMETEOROLÓGICAS ACTUALES

A lo largo de la mañana se presentó cielo entre parcial y mayormente cubierto en el país con tiempo seco, salvo por lloviznas en Amazonas, Vaupés, Putumayo, Guainía y lluvias de mayor intensidad en Vichada. Se estima que para el día de hoy las lluvias sean de carácter entre ligeras y moderadas en sectores de la región Amazónica, siendo las más intensas en Amazonas Vaupés, Guainía y Piedemonte, en la región Andina en Antioquia, norte de Cundinamarca y santanderes y al oriente de la región Orinoquia.

## IMAGEN SATELITAL

Canal Infrarrojo | 22 de abril de 2017 | Hora 8:45 a.m. HLC



Consulte todos los días el pronóstico del tiempo y las alertas hidrometeorológicas vigentes del **IDEAM**, en un formato de calidad. Alrededor de las 7:30 a. m. está a disposición del público en [www.ideam.gov.co](http://www.ideam.gov.co).

Se puede ver también en dispositivos móviles **AQUÍ**



**ALERTA ROJA**  
PARA TOMAR ACCIÓN**ALERTA NARANJA**  
PARA PREPARARSE**ALERTA AMARILLA**  
PARA INFORMARSE

# LO MÁS DESTACADO

## LLUVIAS REGISTRADAS EN LAS ÚLTIMAS 24 HORAS

- Disminuyeron las precipitaciones significativamente en las últimas 24 horas. Ésta se concentraron principalmente en los departamentos de Antioquia, Boyacá, Caldas, Caquetá, Nariño, Putumayo y Vichada. El mayor volumen se registro en el municipio de **Pto Carreño (Vichada), con 122.3 mm.**

## ALERTA ROJA

- Por niveles altos en el río Cauca a la altura de Mediacanoa Valle del Cauca.
- Por niveles altos en el río Atrato y sus Tributarios.
- Por probabilidad alta de deslizamientos de tierra detonados por lluvias, en sectores inestables o de alta pendiente, localizados en municipios de la región Pacífica y también de la Andina (especialmente en el departamento de Caldas).

## ALERTA NARANJA

- Por probabilidad de crecientes súbitas en el río Chinchiná y su afluentes.
- Por probabilidad de crecientes súbitas en los ríos tributarios de la cuenca alta del río Cauca.
- Por probabilidad de crecientes súbitas en la cuenca alta de los ríos Putumayo y Caquetá.
- Por niveles altos en la cuenca alta del río Putumayo.
- Por creciente lenta en el río Amazonas.
- Por probabilidad de crecientes súbitas en los ríos afluentes directos al Océano Pacífico y la cuenca del río San Juan.
- Por probabilidad moderada de deslizamientos de tierra detonados por lluvias, en sectores inestables o de alta pendiente, localizados en áreas de las regiones Andina, Pacífica, Caribe, Orinoquía y Amazonia.

## ALERTA AMARILLA

- Por niveles altos en el río Magdalena a la altura del municipio el Banco.
- Por probabilidad de crecientes súbitas en el río Sumapaz.
- Por probabilidad de crecientes súbitas en los ríos del eje cafetero.
- Por probabilidad de crecientes súbitas en los ríos del montaña del departamento de Antioquia.
- Por creciente súbita en el río Negro.
- Por probabilidad de crecientes súbitas en los aportantes a la cuenca del río Lebrija.
- Por probabilidad de incrementos súbitos en los ríos Carare y Opón.
- Por probabilidad de crecientes súbitas en los ríos Mira Y Patia.
- Por probabilidad baja de deslizamientos de tierra detonados por lluvias, en sectores inestables o de alta pendiente, localizados en amplias áreas de las regiones Caribe, Andina, Pacífica, Orinoquia y Amazonia.
- Por pleamar en el Mar Caribe.
- Por pleamar en el Océano Pacífico.

# PRONÓSTICO CONDICIONES METEOROLÓGICAS ESPECIALES

## ÁREA DEL VOLCÁN GALERAS

Se estima que durante gran parte de la jornada se presente tiempo seco, aunque al finalizar el día se incrementará la nubosidad.

EL SERVICIO GEOLÓGICO COLOMBIANO reporta en nivel AMARILLO (III): CAMBIOS EN EL COMPORTAMIENTO DE LA ACTIVIDAD VOLCÁNICA. Lat: 1.55 Lon: -77.37

ELEVACIÓN (pies)	DIRECCIÓN	VELOCIDAD	
		NUDOS	Km/h
10,000	SURESTE	0 - 5	0 - 9
18,000	NORTE	5 - 10	9 - 18
24,000	NORESTE	10 - 15	18 - 27
30,000	NORESTE	10 - 15	18 - 27

## ÁREA DEL VOLCÁN NEVADO DEL HUILA

Cielo entre parcialmente cubierto y cubierto con lluvias a diferentes horas.

EL SERVICIO GEOLÓGICO COLOMBIANO reporta en nivel AMARILLO (III): CAMBIOS EN EL COMPORTAMIENTO DE LA ACTIVIDAD VOLCÁNICA. Lat: 2.92 Lon: -76.05

ELEVACIÓN (pies)	DIRECCIÓN	VELOCIDAD	
		NUDOS	Km/h
10,000	SURESTE	0 - 5	0 - 9
18,000	ESTE	0 - 5	0 - 9
24,000	NORESTE	5 - 10	9 - 18
30,000	NORESTE	5 - 10	9 - 18

## ÁREA DEL VOLCÁN CERRO MACHÍN

Predominarán las condiciones cubiertas con precipitaciones entre ligeras y moderadas. No se descarta la posibilidad de actividad eléctrica.

EL SERVICIO GEOLÓGICO COLOMBIANO reporta en nivel AMARILLO (III): CAMBIOS EN EL COMPORTAMIENTO DE LA ACTIVIDAD VOLCÁNICA. Lat: 4.80 Lon: -75.62

ELEVACIÓN (pies)	DIRECCIÓN	VELOCIDAD	
		NUDOS	Km/h
10,000	SURESTE	0 - 5	0 - 9
18,000	NORESTE	5 - 10	9 - 18
24,000	NORESTE	5 - 10	9 - 18
30,000	NORESTE	5 - 10	9 - 18

## ÁREA DEL VOLCÁN NEVADO DEL RUIZ

A lo largo de la jornada se estima cielo semicubierto con predominio de tiempo seco.

EL SERVICIO GEOLÓGICO COLOMBIANO reporta en nivel AMARILLO (III): CAMBIOS EN EL COMPORTAMIENTO DE LA ACTIVIDAD VOLCÁNICA. Lat: 4.89 Lon: -75.32

ELEVACIÓN (pies)	DIRECCIÓN	VELOCIDAD	
		NUDOS	Km/h
10,000	SURESTE	0 - 5	0 - 9
18,000	NORESTE	10 - 15	18 - 27
24,000	NORESTE	5 - 10	9 - 18
30,000	NORESTE	5 - 10	9 - 18

## ÁREA DEL COMPLEJO VOLCÁNICO CHILES-CERRO NEGRO DE

En el transcurso de la jornada, predominarán las condiciones mayormente cubiertas con precipitaciones a diferentes horas.

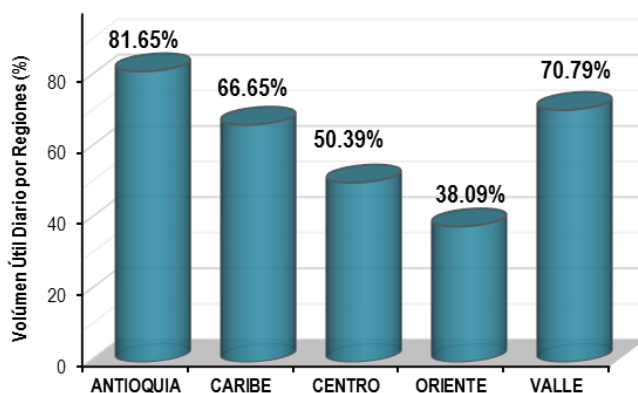
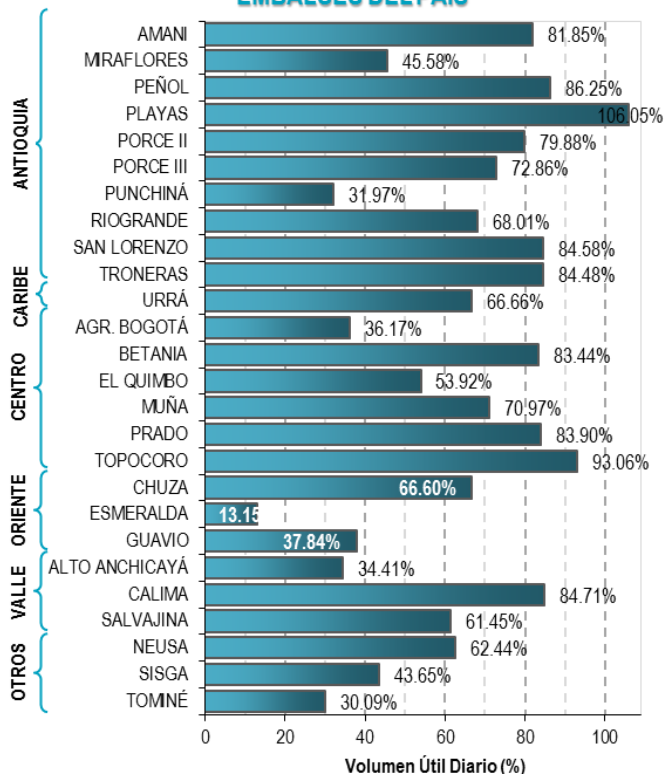
EL SERVICIO GEOLÓGICO COLOMBIANO reporta en nivel AMARILLO (III): CAMBIOS EN EL COMPORTAMIENTO DE LA ACTIVIDAD VOLCÁNICA. Lat: 0.81 Lon: -77.93 Lat: 0.76 Lon: -77.95

ELEVACIÓN (pies)	DIRECCIÓN	VELOCIDAD	
		NUDOS	Km/h
10,000	SURESTE	0 - 5	0 - 9
18,000	NORTE	5 - 10	9 - 18
24,000	NORESTE	10 - 15	18 - 27
30,000	NORESTE	10 - 15	18 - 27

# ESTADO DE LOS EMBALSES

A continuación se relaciona el volumen útil diario de los principales embalses del país (expresado en porcentaje), de acuerdo con la información reportada por XM S.A. E.S.P en la siguiente dirección electrónica: <http://ido.xm.com.co/ido/SitePages/hidrologia.aspx?q=reservas>

## VOLUMEN ÚTIL DIARIO EN LOS PRINCIPALES EMBALSES DEL PAÍS





Para estar informado diariamente de lo que pasa con el **pronóstico del tiempo y las alertas**.

Síguenos en Twitter  
**@IDEAMColombia**



## PRECIPITACIONES

A continuación se relacionan los municipios donde en las últimas 24 horas se registraron precipitaciones iguales o superiores a 20.0 mm.

Se aclara que las precipitaciones indicadas en los municipios, realmente corresponden a aquellos puntos en los cuales el IDEAM tiene estaciones de monitoreo, pero no necesariamente quiere decir que el dato corresponda a las lluvias que se presentaron directamente sobre el área urbana en donde se concentra la mayor población. En ocasiones la estación sobre la cual se destaca el mayor valor de precipitación, a pesar de pertenecer al municipio, puede quedar alejada del centro poblado principal.

DEPARTAMENTO	MUNICIPIO
<b>ANTIOQUIA</b>	Bello (32.8), Bello (23.0), Frontino (21.0).
<b>BOYACÁ</b>	Paipa (21.5), Pajarito (38.7)
<b>CALDAS</b>	Victoria (22.1).
<b>CAQUETA</b>	Solano (20.0).
<b>NARIÑO</b>	Pasto (29.0).
<b>PUTUMAYO</b>	Mocoa (80), Mocoa (69), San Francisco (37.4), San Francisco (21.0),
<b>VICHADA</b>	<b>Puerto Carreño (122.3).</b>

Para estar informado diariamente de lo que pasa con el **pronóstico del tiempo y las alertas**.

Síguenos en Twitter  
**@IDEAMColombia**



## TEMPERATURAS MÁXIMAS

A continuación se relacionan los municipios donde en las últimas 24 horas se registraron temperaturas iguales o superiores a 35.0 °C.

Se aclara que las temperaturas indicadas en los municipios, realmente corresponden a aquellos puntos en los cuales el IDEAM tiene estaciones de monitoreo, pero no necesariamente quiere decir que el dato corresponda a las temperaturas que se presentaron directamente sobre el casco urbano en donde se concentra la mayor población. En ocasiones la estación sobre la cual se destaca el mayor valor de temperatura, a pesar de pertenecer al municipio, puede quedar alejada del centro poblado principal.

DEPARTAMENTO	MUNICIPIOS
<b>ANTIOQUIA</b>	Apartado (35.4).
<b>BOLIVAR</b>	<b>Zambrano (36.0)</b> , El Guamo (35.0).
<b>CESAR</b>	Valledupar (35.4).
<b>CORDOBA</b>	Ayapel (35.2).
<b>LA GUAJIRA</b>	<b>Manaure (36.0)</b> .
<b>MAGDALENA</b>	Pivijay (35.0).





# PRONÓSTICO METEOROLÓGICO



Sábado 22 y Domingo 23 de abril de 2017

REGIÓN	PRONÓSTICO
<b>SABANA DE BOGOTÁ</b>	<p><b>SÁBADO.</b> En horas de la mañana se prevé cielo parcialmente cubierto con predominio de tiempo seco. La mayor nubosidad se estima al oriente y occidente del área. En horas de la tarde se prevé cielo entre parcial y mayormente nublado con lloviznas y lluvias en diferentes sectores de la ciudad y en el norte y oriente de la sabana. Para la noche son posibles algunas lloviznas sobre los Cerros Orientales de la ciudad. El resto del área con tiempo seco.</p> <p><b>DOMINGO.</b> Se estiman precipitaciones en zonas del oriente y occidente de la ciudad y de la sabana.</p>
<b>CARIBE</b>	<p><b>SÁBADO.</b> En las primeras horas de la mañana se prevé cielo parcial a mayormente nublado con tiempo seco. Para la tarde se prevé aumento de nubosidad con lluvias y/o lloviznas en el sur de Bolívar, Córdoba, sur de La Guajira y en Cesar. El resto de la región con nubosidad variable y tiempo seco. Durante la noche se prevén lluvias en sectores del sur de Córdoba, Bolívar, sur de Magdalena y Cesar. Tiempo seco en el resto del área.</p> <p><b>DOMINGO.</b> Se estima cielo entre parcial y mayormente cubierto durante la jornada con lluvias especialmente en horas de la tarde y noche en zonas de Cesar, sur de Bolívar, Sucre, Magdalena y Córdoba. Cielo parcialmente nublado y predominio de tiempo seco para el resto del área.</p>
<b>ARCHIPIÉLAGO DE SAN ANDRÉS, PROVIDENCIA Y SANTA CATALINA</b>	<p><b>SÁBADO.</b> En horas de la mañana se espera predominio de tiempo seco mayormente despejado. En horas de la tarde se mantendrán condiciones de tiempo seco y soleado. En la noche se espera cielo ligeramente cubierto con predominio de tiempo seco en la zona. A lo largo de la jornada se prevé cielo mayormente despejado con predominio de tiempo seco.</p> <p><b>DOMINGO.</b> A lo largo de la jornada se prevé cielo mayormente despejado con predominio de tiempo seco.</p>
<b>MAR CARIBE</b>	<p><b>SÁBADO.</b> Son probables precipitaciones en el oriente del mar Caribe colombiano, principalmente en alta mar y en zonas cercanas al Golfo de Urabá.</p> <p><b>DOMINGO.</b> Son previstas precipitaciones en zonas aledañas al Golfo de Urabá y en la costa de Córdoba. El resto del área con tiempo seco.</p>





# PRONÓSTICO METEOROLÓGICO



Sábado 22 y Domingo 23 de abril de 2017

REGIÓN	PRONÓSTICO
ANDINA	<p><b>SÁBADO.</b> Para las primeras horas de la jornada se estima cielo entre parcial y mayormente cubierto, predominando el tiempo seco en la región. En la tarde nubosidad variada con precipitaciones entre ligeras y moderadas en zonas de Santander, Norte de Santander, Antioquia, Boyacá, norte de Cundinamarca, sur de Tolima y de Huila, Risaralda y en las montañas de Nariño. En la noche cielo medio cubierto con lluvias y/o lloviznas en zonas del sur de Santander, oriente de Norte de Santander, Antioquia, noroccidente de Cundinamarca, Risaralda y en las montañas de Huila, Cauca y Nariño.</p> <p><b>DOMINGO.</b> Cielo entre parcial a mayormente cubierto con precipitaciones de variada intensidad, las de mayor consideración en zonas de los satanderas, Antioquia, Caldas, Risaralda, occidente de Cundinamarca y Boyacá. Precipitaciones menos intensas en Tolima y en las montañas de Huila, Cauca y Nariño.</p>
INSULAR PACÍFICA	<p><b>SÁBADO.</b> Se estima tiempo seco en Gorgona y Malpelo.</p> <p><b>DOMINGO.</b> En Malpelo tiempo seco durante la jornada. El Gorgona nubosidad variable con lluvias.</p>
PACÍFICA	<p><b>SÁBADO.</b> En horas de la mañana se prevé cielo parcialmente cubierto con predominio de tiempo seco en gran parte de la región, salvo por algunas lloviznas en el centro de Nariño, Cauca y Valle del Cauca. Para la tarde se estima mayor nubosidad con lluvias en zonas del occidente de Chocó y en límites entre Cauca y Nariño. No se descarta actividad eléctrica. Durante la noche las precipitaciones se concentrarán en el centro de Chocó, Cauca, Valle del Cauca y Nariño.</p> <p><b>DOMINGO.</b> Se prevé una jornada cubierta a lo largo de la región, con lluvias en varios sectores las de mayor intensidad en zonas de Cauca, Nariño y Chocó. Alta probabilidad de actividad eléctrica.</p>
OCÉANO PACÍFICO	<p><b>SÁBADO.</b> Nubosidad variada con predominio de tiempo seco en el área..</p> <p><b>DOMINGO.</b> En zonas aledañas a la costa se prevén lluvias entre ligeras y moderadas. No se descarta actividad eléctrica.</p>





# PRONÓSTICO METEOROLÓGICO



Sábado 22 y Domingo 23 de abril de 2017

REGIÓN	PRONÓSTICO
ORINOQUIA	<p><b>SÁBADO.</b> En la mañana cielo mayormente cubierto, con lluvias y/o lloviznas en Vichada el resto de la región con predominio de tiempo seco. Para la tarde se estima mayor nubosidad y lluvias moderadas en Vichada y de menor intensidad en zonas de Casanare, Meta y Arauca. Alta probabilidad de actividad eléctrica. Durante la noche se estiman precipitaciones en el occidente de Meta, Casanare y Arauca.</p> <p><b>DOMINGO.</b> Cielo mayormente cubierto, con lluvias en Vichada, Arauca y menos intensas en el resto de la región. Posibles descargas eléctricas.</p>
AMAZONIA	<p><b>SÁBADO.</b> Para las primeras horas del día se estima cielo mayormente cubierto con precipitaciones en zonas de Guainía, Vaupés, Amazonas, Guaviare y en el piedemonte de Putumayo. En la tarde se estima aumento significativo de la nubosidad con precipitaciones especialmente al oriente de la región, en áreas de Guainía, oriente de Amazonas, Vaupés y sectores del piedemonte Amazónico. Alta probabilidad de actividad eléctrica. Durante la noche seguirán las lluvias en el oriente de Guainía, Vaupés, Amazonas y en cercanías al piedemonte de Caquetá y Putumayo.</p> <p><b>DOMINGO.</b> Cielo mayormente nublado con lluvias en varias zonas de la región, las de mayor intensidad en zonas de Guainía, Vaupés, Guaviare y Amazonas. Probabilidad de tormentas eléctricas.</p>

Planeando tu día?  
Descarga YA y conoce...



Consúltalo a diario y únete a  
la Cultura del Pronóstico del IDEAM

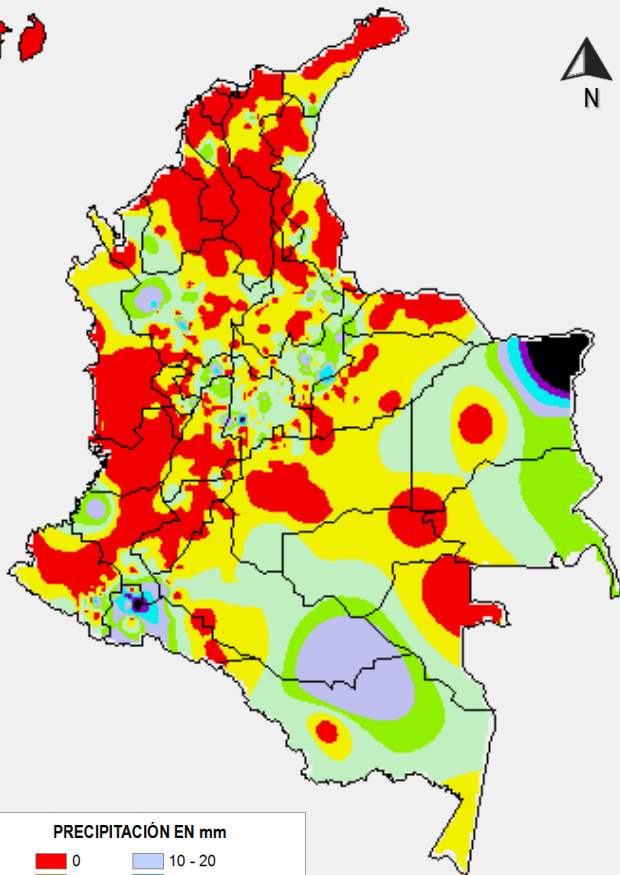
Disponible para



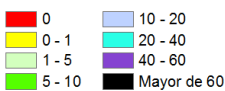


# MAPAS DE PRECIPITACIÓN

**Precipitación diaria:** desde las 7:00 a.m. del día viernes 21 de abril hasta las 7:00 a.m. del día sábado 22 de abril de 2017.

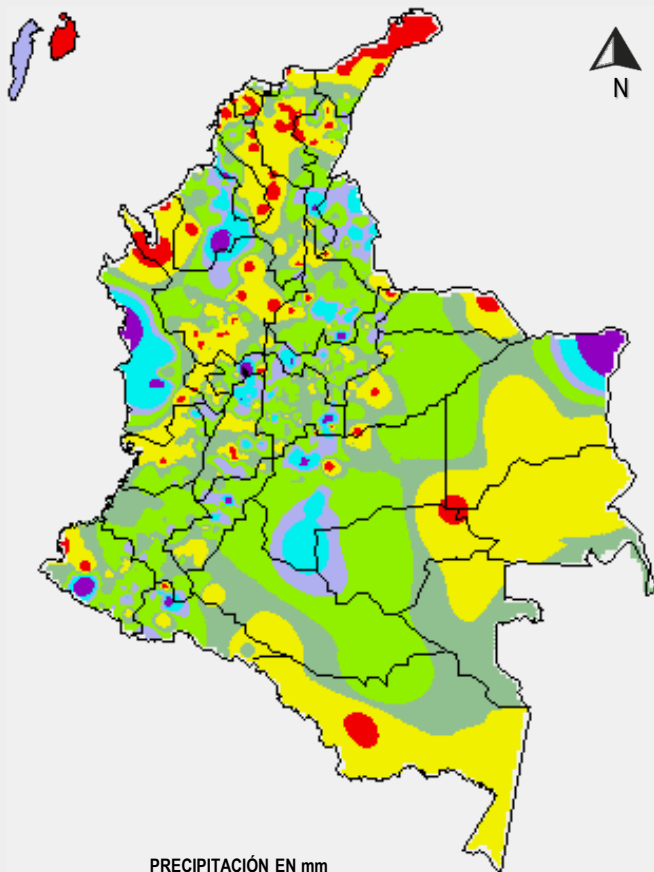


## PRECIPITACIÓN EN mm



1 milímetro de precipitación equivale a 1 litro de lluvia por m<sup>2</sup>

**Precipitación de los últimos 3 días:** desde las 7:00 a.m. del día miércoles 19 de abril hasta las 7:00 a.m. del día sábado 22 de abril de 2017.



## PRECIPITACIÓN EN mm



1 milímetro de precipitación equivale a 1 litro de lluvia por m<sup>2</sup>

## ALERTAS VIGENTES E INFORMACIÓN ADICIONAL

Para mayor información sobre el pronóstico del estado del tiempo, informes técnicos diarios, comunicados especiales, mapas diarios de temperaturas máximas y mínimas e información diaria de precipitación se sugiere consultar los siguientes enlaces:

- [MAPA DIARIO DE TEMPERATURA MÁXIMA](#)
- [MAPA DIARIO DE TEMPERATURA MÍNIMA](#)
- [INFORMACIÓN DIARIA DE PRECIPITACIÓN Y TEMPERATURA DE LOS PRINCIPALES AEROPUERTOS DEL PAÍS](#)
- [MOAICO MAPAS DE PRECIPITACIÓN DIARIA EN MILÍMETROS](#)

# ALERTAS POR NIVELES DE LOS RÍOS

## REGIÓN ANDINA

### SITIOS PARA LOS CUALES SE GENERA LA ALERTA

#### ALERTA ROJA

#### NIVELES ALTOS EN EL RÍO CAUCA EN MEDIACANOA EN EL VALLE DEL CAUCA.

Niveles con valores por encima de las cotas críticas del río Cauca, en sectores bajos de Mediacanóa. El IDEAM recomienda a la comunidad en general y a los Comités Locales de Gestión del Riesgo, tomar las medidas pertinentes ante los impactos que dichos niveles pueda estar generando.

#### NIVELES ALTOS EN EL RÍO ATRATO Y SUS TRIBUTARIOS

Se mantiene la alerta a roja dado que se mantiene la tendencia de ascenso en los niveles del río Atrato aguas debajo de Quibdó, con valores altos, las cuales pueden afectar a municipios donde concluyen los ríos Murindó, Riosucio, Murri, San Juan, Opogadó, Salaquí, Bojayá. El IDEAM mantiene la recomendación a la comunidad en general y a los Comités Locales de Gestión del Riesgo, permanecer atentos ante probables afectaciones por desbordamientos e inundaciones del cauce principal del río Atrato y sus afluentes en la parte alta.

## REGIÓN ANDINA

### SITIOS PARA LOS CUALES SE GENERA LA ALERTA

#### ALERTA NARANJA

#### CRECIENTES SUBITAS EN RIO CHINCHINÁ Y AFLUENTES

Se estima para las próximas tres horas cielo entre parcial y mayormente cubierto con predominio de tiempo seco, lo que disminuye igualmente la probabilidad de incrementos en los niveles de los ríos Chinchiná, sino también varios de sus afluentes, tales como Claro, Guacaica, Blanco y Molinos, y las quebradas Manizales, La Diana y Olivares. La cuenca del río Chinchiná abarca cinco municipios caldenses (Manizales, Villamaría, Chinchiná, Neira y Palestina), para los cuales se recomienda especial atención en sectores ribereños bajos. El IDEAM recomienda a la comunidad en general y a los Comités Locales de Gestión del Riesgo, tomar las medidas pertinentes ante los impactos que dichos ascensos puedan generar.

#### CRECIENTES SÚBITAS EN LOS RIOS TRIBUTARIOS DE LA CUENCA ALTA DEL RÍO CAUCA.

Se presenta probabilidad de ocurrencia y persistencia de lluvias en la parte alta de la cuenca del río sobre sectores de los departamentos de Cauca y Valle del Cauca, el río Cauca y sus principales afluentes.

# ALERTAS POR NIVELES DE LOS RÍOS

## REGIÓN AMAZONAS

### SITIOS PARA LOS CUALES SE GENERA LA ALERTA

#### PROBABILIDAD DE CRECIENTES SUBITAS EN LA CUENCA ALTA DE LOS RÍOS PUTUMAYO y CAQUETÁ

La estación Santa Rosa ubicada en la parte alta del río Caquetá, reporta tendencia al descenso en los niveles con valores alrededor de los promedios altos. Se mantiene la alerta naranja por niveles altos en el río Caquetá. El río Caraño aguas arriba de Florencia (Caquetá), registra ligeras fluctuaciones en el nivel con tendencia de descenso, similar comportamiento se presenta en el río Hacha. Dado que se pronostican lluvias durante los próximos días sobre sectores del piedemonte caqueteño, se mantiene esta alerta para los ríos Hacha y Caraño (afluentes del río Orteguaza), igualmente, para los ríos Pescado y Mecaya. Por tanto se recomienda mantener continuo monitoreo y seguimiento de los niveles de estos ríos incluyendo la quebrada La Perdiz.

#### NIVELES ALTOS CUENCA ALTA DEL RÍO PUTUMAYO.

Continúa el descenso del nivel del río Putumayo de acuerdo con los registros en Puerto Asís y Puerto Leguizamo, se sugiere la alerta naranja debido a los aportes y el tránsito de caudales provenientes de la parte alta.

#### CRECIENTE LENTA EN EL RIO AMAZONAS

Se mantiene ascenso lento y sostenido el nivel del río Amazonas, el cual es observado a la altura de la ciudad de Leticia, donde los valores se encuentran en el rango alto en los sectores más bajos del municipio de Leticia.

ALERTA  
NARANJA

## REGIÓN PACÍFICO

### SITIOS PARA LOS CUALES SE GENERA LA ALERTA

#### PROBABILIDAD DE CRECIENTES SÚBITAS EN LOS NIVELES DE LOS RÍOS AFLUENTES DIRECTOS AL OCÉANO PACÍFICO Y LA CUENCA DEL RIO SAN JUAN.

Se mantiene esta alerta dado que se pronostica persistan las lluvias durante los próximos días en diversos sectores de los departamentos de Chocó, Valle del Cauca y Cauca, lo cual podría generar incrementos importantes en ríos tales como el Baudó, Docampadó, Bajo San Juan, Calima, Dagua, Yurumanguí, Raposo, Cajambre, Anchicayá, Naya, Timbiquí y Micay. El Río San Juan y algunos de sus ríos tributarios (entre ellos el río Sipi) se desbordaron afectando municipios como Sipi, Istmina y Novita. El IDEAM mantiene la recomendación para que la población en general mantengan atento seguimiento al comportamiento y fluctuaciones en los niveles de estos ríos. Se recomienda especial al río Dagua y al río Ruiz (municipio de Almaguer), dado que según medios de comunicación en este último se ha presentado un represamiento que podría causar afectaciones en dicho municipio.

ALERTA  
NARANJA



# ALERTAS POR NIVELES DE LOS RÍOS

## REGIÓN ANDINA

### SITIOS PARA LOS CUALES SE GENERA LA ALERTA

#### NIVELES ALTOS EN EL RIO MAGDALENA A LA ALTURA DEL BANCO

Se mantiene esta alerta dado que se prevé continúe la tendencia de leve ascenso en los niveles del río Magdalena a la altura del municipio del Banco (Magdalena), con valores actuales en el rango de altos históricos para la época.

#### PROBABILIDAD DE CRECIENTES SÚBITAS EN EL RIO SUMAPÁZ.

Descenso en el nivel del río Sumapáz en las últimas horas, en los municipios de Cabrera y Pandi en Cundinamarca. Se mantiene una probabilidad moderada de ocurrencia de lluvias sobre sectores de la cuenca, por lo que se mantiene la recomendación a pobladores y autoridades locales mantener atento seguimiento al comportamiento de los niveles del río y sus afluentes.

#### PROBABILIDAD DE CRECIENTES SÚBITAS EN LOS RÍOS DEL EJE CAFETERO.

Se registra desde el día anterior moderado descenso en los niveles de los ríos aportantes a la cuenca del río Cauca ubicados en sectores del eje cafetero como el Otún y la Vieja.

#### PROBABILIDAD DE CRECIENTES SUBITAS EN LOS RÍOS DE MONTAÑA DEL DEPARTAMENTO DE ANTIOQUIA.

Se mantiene la probabilidad de lluvias sobre sectores del departamento de Antioquia, las cuales podrían generar incrementos súbitos en ríos tales como, La quebrada La Liboriana, río Taraza, Nechí, El Bagre, Medellín, Anorí, entre otros.

#### CRECIENTE SÚBITA EN EL RÍO NEGRO

Se sugiere esta alerta debido al descenso en el nivel del río Negro, en el municipio El Peñón (Cundinamarca). Se recomienda a los pobladores ribereños estar atentos ante nuevos ascensos en los niveles del río Negro y sus afluentes en especial el río Villeta, dado que se pronostica persistan las lluvias en la región.

#### PROBABILIDAD DE CRECIENTES SÚBITAS EN LOS APORTANTES A LA CUENCA DEL RÍO LEBRIJA.

El nivel del río Lebrija registra moderado descenso, a la altura de Sabana de Torres (Santander), se mantiene la alerta dado que los modelos de pronóstico del estado del tiempo muestran probabilidad de lluvias sobre sectores de la cuenca.

#### PROBABILIDAD DE INCREMENTOS SÚBITOS EN LOS RÍOS CARARE Y OPÓN.

En las últimas horas los niveles de los ríos Carare y Opón registran moderada tendencia de descenso sin embargo se sugiere la alerta amarilla dado que se pronostican lluvias de variada intensidad en el departamento de Santander y Boyacá las cuales podrían generar incrementos súbitos en los ríos y quebradas aportantes a las cuencas de los ríos Carare y Opón y demás quebradas y afluentes del departamento de Santander.

ALERTA AMARILLA

# ALERTAS POR NIVELES DE LOS RÍOS

## REGIÓN PACÍFICA

### SITIOS PARA LOS CUALES SE GENERA LA ALERTA

#### ALERTA AMARILLA

#### PROBABILIDAD DE INCREMENTO EN LOS APORTANTES A LAS CUENCAS DE LOS RÍOS PATÍA Y MIRA.

Se mantiene la probabilidad de lluvias en la región, por probabilidad de incrementos en los ríos del departamento de Nariño, especialmente en aportantes de montaña del Patía, Guaitara, Mira y Güiza entre otros. El IDEAM recomienda especial atención a las zonas ribereñas bajas de la cuenca del Mira ubicadas en sectores rurales del municipio de Tumaco y de la cuenca del Patía, municipios de Ospino, Tuquerres, Sapuyes, Imues, Funes, Iles, Tangua, Yacuanquer, Consacá, Ancuya, Sandoná, Cumbitara, Pisanda y Policarpa, en el departamento de Nariño y las zonas ribereñas bajas en el sector comprendido entre los municipios de Magüí (Payán), Roberto Payán (San José) y Barbacoas, en el departamento de Nariño.

# ALERTAS POR AMENAZAS DE INCENDIOS DE LA COBERTURA VEGETAL

**ALERTA ROJA:**

Amenaza Alta o muy alta de ocurrencia de incendios de la cobertura vegetal en zonas de bosques, cultivos y pastos, localizados en los siguientes municipios y sectores aledaños:

**ALERTA NARANJA:**

Amenaza moderada de ocurrencia de incendios de la cobertura vegetal en zonas de bosques, cultivos y pastos, localizados en los siguientes municipios y sectores aledaños:

SIN ALERTAS
CONDICIONES NORMALES



# ALERTAS POR AMENAZAS DE DESLIZAMIENTO

## ALERTA ROJA:

Amenaza alta a muy alta por deslizamientos de tierra detonados por lluvias, localizados en los siguientes municipios:

## ALERTA NARANJA:

Amenaza moderada por deslizamientos de tierra detonados por lluvias, localizados en los siguientes municipios:

### REGIÓN CARIBE

#### ALERTA NARANJA

#### SITIOS PARA LOS CUALES SE GENERA LA ALERTA

**CÓRDOBA:** Puerto Libertador

### REGIÓN CARIBE

#### ALERTA AMARILLA

#### SITIOS PARA LOS CUALES SE GENERA LA ALERTA

**CESAR:** La Gloria, Pailitas, Pelaya y Valledupar.  
**CÓRDOBA:** Montelíbano  
**MAGDALENA:** Ciénaga, Fundación  
**SUCRE:** Sampués.

### REGIÓN ANDINA

#### ALERTA ROJA

#### SITIOS PARA LOS CUALES SE GENERA LA ALERTA

**ANTIOQUIA:** Marinilla.  
**CALDAS:** Manizales, Manzanares, Samaná.  
**TOLIMA:** Líbano y Villahermosa.

### REGIÓN ANDINA

#### ALERTA NARANJA

#### SITIOS PARA LOS CUALES SE GENERA LA ALERTA

**ANTIOQUIA:** Sonsón.  
**BOYACÁ:** Maripí, Muzo, Pauna, San Luis de Gaceno, San Pablo de Borbur.  
**CALDAS:** La Dorada, Norcasia, Samaná, Victoria.  
**CUNDINAMARCA:** Bogotá, D.C., Medina, Paratebueno, Villeta.  
**NORTE DE SANTANDER:** Chinácota, Cúcuta y Tibu.  
**QUINDIO:** Armenia, Calarcá, Córdoba, Génova, La Tebaida, Pijao y Salento.  
**RISARALDA:** Dosquebradas, Pereira, Santa Rosa de Cabal.  
**SANTANDER:** Barrancabermeja, Coromoro, Encino.  
**TOLIMA:** Armero (Guayabal), Lérída, Murillo.

# ALERTAS POR AMENAZAS DE DESLIZAMIENTO

## ALERTA ROJA:

Amenaza alta a muy alta por deslizamientos de tierra detonados por lluvias, localizados en los siguientes municipios:

## ALERTA NARANJA:

Amenaza moderada por deslizamientos de tierra detonados por lluvias, localizados en los siguientes municipios:

## REGIÓN ANDINA

### SITIOS PARA LOS CUALES SE GENERA LA ALERTA

## ALERTA AMARILLA

**ANTIOQUIA:** Abejorral, Amagá, Amalfi, Andes, Angelópolis, Anorí, Argelia, Armenia, Briceño, Cáceres, Caldas, Campamento, Cañasgordas, Caracolí, Caramanta, Ciudad Bolívar, Concordia, Dabeiba, Ebéjico, Fredonia, Frontino, Giraldo, Heliconia, Ituango, La Ceja, La Pintada, La Unión, Maceo, Medellín, Montebello, Nariño, Puerto Berrío, Puerto Nare, Puerto Triunfo, Remedios, Salgar, San Carlos, San Francisco, San Luis, Santa Bárbara, Santa Fe de Antioquia, Segovia, Sopetrán, Tarazá, Tarso, Toledo, Uramita, Urrao, Valdivia, Vegachí, Venecia, Yalí, Yarumal, Yolombó.

**BOYACÁ:** Almeida, Aquitania, Berbeo, Betétiva, Buenavista, Campohermoso, Chinavita, Chita, Chivor, Coper, Corrales, El Espino, Gámeza, Guicán, La Victoria, Labranzagrande, Macanal, Miraflores, Mongua, Monquirá, Otanche, Pachavita, Páez, Pajarito, Panqueba, Paya, Paz de Rio, Pesca, Pisva, Puerto Boyacá, Quípama, Rondón, Saboyá, San José de Pare, Santa María, Santana, Socotá, Sogamoso, Tasco, Tibaná, Tópaga, Turmequé, Umbita, Ventaquemada.

**CALDAS:** Aguadas, Chinchiná, Filadelfia, La Merced, Manizales, Marmato, Marquetalia, Marulanda, Neira, Pácora, Pensilvania, Salamina, Supia, Villamaria.

**CUNDINAMARCA:** Agua de Dios, Albán, Anapoima, Anolaima, Apulo, Arbeláez, Beltrán, Bituima, Bojacá, Cabrera, Cachipay, Caparrapí, Cáqueza, Carmen de Carupa, Chaguaní, Chipaque, Chocontá, Cucunubá, El Colegio, El Peñón, El Rosal, Facatativá, Fusagasugá, Gachetá, Gama, Granada, Guaduas, Guatavita, Guayabal de Siquima, Guayabetal, Gutiérrez, Jerusalén, La Calera, La Mesa, La Palma, La Peña, La Vega, Lenguaque, Machetá, Nilo, Nimaima, Nocaima, Pacho, Paima, Pandi, Pasca, Puerto Salgar, Pulí, Quebradanegra, Quetame, Quipile, Ricaurte, San Antonio de Tequendama, San Bernardo, San Cayetano, San Francisco, San Juan de Rioseco, Sasaima, Sesquilé, Sibaté, Silvania, Soacha, Subachoque, Suesca, Supatá, Sutatausa, Tabio, Tausa, Tena, Tibacuy, Tocaima, Topaipi, Ubalá, Utica, Venecia, Vergara, Vianí, Villagómez, Villapinzón, Viotá, Yacopí, Zipacón, Zipaquirá.

**HUILA:** Aipe, Iquira, La Plata, Neiva.

**NORTE DE SANTANDER:** Ábrego, Bucarasica, Cácora, Chinácota, Chitagá, Convención, Cucutilla, Durania, El Zulia, Gramalote, Hacarí, Labateca, Lourdes, Pamplona, Salazar, San Calixto, Sardinata, Silos, Teorama, Toledo, Villa Caro.

# ALERTAS POR AMENAZAS DE DESLIZAMIENTO

**ALERTA ROJA:**

Amenaza alta a muy alta por deslizamientos de tierra detonados por lluvias, localizados en los siguientes municipios:

**ALERTA NARANJA:**

Amenaza moderada por deslizamientos de tierra detonados por lluvias, localizados en los siguientes municipios:

## REGIÓN ANDINA

### SITIOS PARA LOS CUALES SE GENERA LA ALERTA

**ALERTA  
AMARILLA**

**SANTANDER:** Albania, Barbosa, Bolívar, Carcasí, Charalá, Chipatá, Contratación, El Carmen, El Guacamayo, Florián, Floridablanca, Girón, Guavatá, Guepsa, La Belleza, La Paz, Landázuri, Lebrija, Macaravita, Matanza, Mogotes, Puente Nacional, Rionegro, San Andrés, San Benito, San Miguel, San Vicente de Chucurí, Santa Helena del Opón, Sucre, Tona, Valle de San José, Vélez.

**TOLIMA:** Alpujarra, Anzoátegui, Ataco, Cajamarca, Carmen de Apicalá, Casabianca, Chaparral, Cunday, Dolores, Falan, Fresno, Herveo, Ibagué, Icononzo, Mariquita, Melgar, Natagaima, Palocabildo, Planadas, Prado, Purificación, Rioblanco, Roncesvalles, San Antonio, Villarrica.

## REGIÓN DE LA ORINOQUIA

### SITIOS PARA LOS CUALES SE GENERA LA ALERTA

**ALERTA  
NARANJA**

**CASANARE:** Aguazul y Sabanalarga.

**META:** Acacias, Barranca de Upía, Cubarral, El Castillo, El Dorado, La Macarena, Villavicencio.

## REGIÓN DE LA ORINOQUIA

### SITIOS PARA LOS CUALES SE GENERA LA ALERTA

**ALERTA  
AMARILLA**

**CASANARE:** Chámeza, Hato Corozal, La Salina, Nunchía, Paz de Ariporo, Pore, Recetor, Támara, Tauramena, Yopal.

**META:** Cumaral, Guamal, Restrepo.



# ALERTAS POR AMENAZAS DE DESLIZAMIENTO

## ALERTA ROJA:

Amenaza alta a muy alta por deslizamientos de tierra detonados por lluvias, localizados en los siguientes municipios:

## ALERTA NARANJA:

Amenaza moderada por deslizamientos de tierra detonados por lluvias, localizados en los siguientes municipios:

### REGIÓN PACÍFICA

#### ALERTA ROJA

#### SITIOS PARA LOS CUALES SE GENERA LA ALERTA

**CHOCÓ:** Alto Baudó, Atrato, Bagadó, Medio Baudó, Nuquí.  
**VALLE DEL CAUCA:** Buenaventura y San Pedro.

### REGIÓN PACÍFICA

#### ALERTA NARANJA

#### SITIOS PARA LOS CUALES SE GENERA LA ALERTA

**CAUCA:** El Tambo, López, Piamonte, Timbiquí.  
**CHOCÓ:** Bahía Solano, Bajo Baudó, Bojayá, Cértegui, Condoto, El Cantón del San Pablo, El Carmen, El Litoral del San Juan, Istmina, Lloró, Medio Atrato, Medio San Juan, Nóvita, Quibdó, Río Iró, Río Quito, Tadó, Unión Panamericana.  
**NARIÑO:** Barbacoas, Ricaurte, Tumaco.  
**VALLE DEL CAUCA:** Caicedonia, Calima (El Dariún), Dagua, Sevilla.

### REGIÓN PACÍFICA

#### ALERTA AMARILLA

#### SITIOS PARA LOS CUALES SE GENERA LA ALERTA

**CAUCA:** Almaguer, Bolívar, Buenos Aires, Caldono, Corinto, Inzá, Jambaló, La Sierra, La Vega, Miranda, Páez, Rosas, Santa Rosa, Silvia, Suárez, Toribío, Totoró.  
**CHOCÓ:** Sipí.  
**NARIÑO:** Albán, Buesaco, Cumbitara, Linares, Samaniego.  
**VALLE DEL CAUCA:** Bolívar, Buga, Bugalagrande, El Cerrito, El Dovio, Palmira, Tuluá, Versalles

# ALERTAS POR AMENAZAS DE DESLIZAMIENTO

## ALERTA ROJA:

Amenaza alta a muy alta por deslizamientos de tierra detonados por lluvias, localizados en los siguientes municipios:

## ALERTA NARANJA:

Amenaza moderada por deslizamientos de tierra detonados por lluvias, localizados en los siguientes municipios:

REGIÓN DE LA AMAZONÍA	
ALERTA NARANJA	SITIOS PARA LOS CUALES SE GENERA LA ALERTA
	PUTUMAYO: Mocoa.

REGIÓN DE LA AMAZONÍA	
ALERTA AMARILLA	SITIOS PARA LOS CUALES SE GENERA LA ALERTA
	CAQUETÁ: Belén de Los Andaquíes, Morelia.

# ALERTAS POR AMENAZAS DE DESLIZAMIENTO

**ALERTA ROJA:**

Amenaza alta a muy alta por deslizamientos de tierra detonados por lluvias, localizados en los siguientes municipios:

**ALERTA NARANJA:**

Amenaza moderada por deslizamientos de tierra detonados por lluvias, localizados en los siguientes municipios:

## SECTORES VIALES IDENTIFICADOS CON POTENCIALIDAD DE DESLIZAMIENTOS, EN LOS CUALES GENERAN ALERTAS

DEPARTAMENTO	SECTOR VIAL
ANTIOQUIA	Cisneros - Alto de Dolores
BOYACÁ	Cruce Ruta 45 (Dos y Medio) - Otanche Otanche - Río Minero Río Minero - Chiquinquirá El Crucero - Aguazul
CALDAS	Puente La Libertad - Fresno
CAQUETÁ	Florencia - Puerto Rico
CASANARE	El Secreto - Aguaclara El Crucero - Aguazul Cumaral - Barranca de Upía Barranca de Upía - Monterrey Aguazul - Yopal
CHOCÓ	Certeguí - Quibdó Las Animas - Certeguí Río Pató (El Afirmado) Río Pató (El Afirmado) - La Ye (Las Animas) Las Animas - Mumbú Mumbú - Santa Cecilia Quibdó - La Mansa
CUNDINAMARCA	Bogotá (El Portal) - Villavicencio Honda - Villeta Villeta - Bogotá Yacopí - La Palma Cumaral - Barranca de Upía
META	Bogotá (El Portal) - Villavicencio Pipiral - Villavicencio Cumaral - Barranca de Upía
NARIÑO	Tumaco - Junín Junín - Tuquerres



# ALERTAS POR AMENAZAS DE DESLIZAMIENTO

**ALERTA ROJA:**  
 Amenaza alta a muy alta por deslizamientos de tierra detonados por lluvias, localizados en los siguientes municipios:

**ALERTA NARANJA:**  
 Amenaza moderada por deslizamientos de tierra detonados por lluvias, localizados en los siguientes municipios:

SECTORES VIALES IDENTIFICADOS CON POTENCIALIDAD DE DESLIZAMIENTOS, EN LOS CUALES GENERAN ALERTAS	
DEPARTAMENTO	SECTOR VIAL
RISARALDA	Mumbú - Santa Cecilia
SANTANDER	Cruce Ruta 45A (San Gil) - Onzaga Barrancabermeja - Cruce Ruta 45 (La Lizama)
RISARALDA	Mumbú - Santa Cecilia
TOLIMA	Ibagué - Mariquita Puente La Libertad - Fresno Fresno - Honda
VALLE DEL CAUCA	Buenaventura - Cruce Ruta 40 (Loboguerrero) Intersección Sena - Intersección Citronela

# ALERTAS METEOMARINA

## OCEANO PACÍFICO

### ALERTA AMARILLA

#### POR PLEAMAR

Desde el día de hoy 22 de abril y hasta el 3 de mayo, se estima una de las pleamares más significativas asociada con la marea astronómica, en el centro y sur del litoral de la cuenca Pacífica colombiana. Por lo anterior, se recomienda a los habitantes costeros estar atentos a la evolución de este fenómeno.

## MAR CARIBE

### ALERTA AMARILLA

#### POR PLEAMAR

Desde el día de mañana 23 de abril y hasta el 1 de mayo, se espera una de las pleamares asociadas con la marea astronómica, en el litoral de San Andrés, Providencia y Santa Catalina. Por lo anterior, se recomienda a habitantes estar atento a la evolución del fenómeno.

°C: grados Celsius

m: metros

mm: milímetros

msnm: metros sobre nivel del mar

Km/h: kilómetros por hora

HLC: hora local colombiana

GOES: Geostationary Operational Environmental Satellites (Satélite Geoestacionario Operacional Ambiental).

GOES-13 es el designado GOES-Este, localizado en 75° W sobre el ecuador geográfico.

PNN: Parque Nacional Natural

SFF: Santuario de Fauna y Flora



**ALERTA ROJA. PARA TOMAR ACCIÓN** Advierte al Sistema Nacional de Gestión del Riesgo de Desastres sobre el peligro de un fenómeno y sus efectos adversos sobre la población. Se emite una alerta sólo cuando la identificación de un evento extraordinario indique la amenaza inminente y cuando la gravedad del fenómeno requiera atención prioritaria de los comités departamentales y locales.



**ALERTA NARANJA. PARA PREPARARSE** Indica la amenaza de un fenómeno. No implica riesgo inmediato por lo que es catalogado como un mensaje para informarse y prepararse. El aviso implica vigilancia continua ya que las condiciones son propicias para el desarrollo de un suceso natural.



**ALERTA AMARILLA. PARA INFORMARSE** Se emite cuando las condiciones hidrometeorológicas son favorables para la ocurrencia de un fenómeno natural y pueden aumentar el riesgo según los pronósticos. Por sus características, este nivel está encaminado a informar.

**CONDICIONES NORMALES** Indica que no existe ninguna clase de alerta para la región o zona mencionada.

**OMAR FRANCO** | Director General

**CHRISTIAN EUSCÁTEGUI** | Jefe Oficina del Servicio de Pronósticos y Alertas

**Profesionales de Turno:**

Hernando Wilches, Viviana CHIVATA, Juile TOBÓN, Ana VEGA y Enrique RODRIGUEZ.

<http://www.ideam.gov.co>

Correos electrónicos: [servicio@ideam.gov.co](mailto:servicio@ideam.gov.co), [alertas@ideam.gov.co](mailto:alertas@ideam.gov.co)

Calle 25D # 96B - 70, Piso 3. Bogotá, D.C., Colombia.

Teléfono: 3075625 Ext. 1334-1336.

**Síguenos en:**

